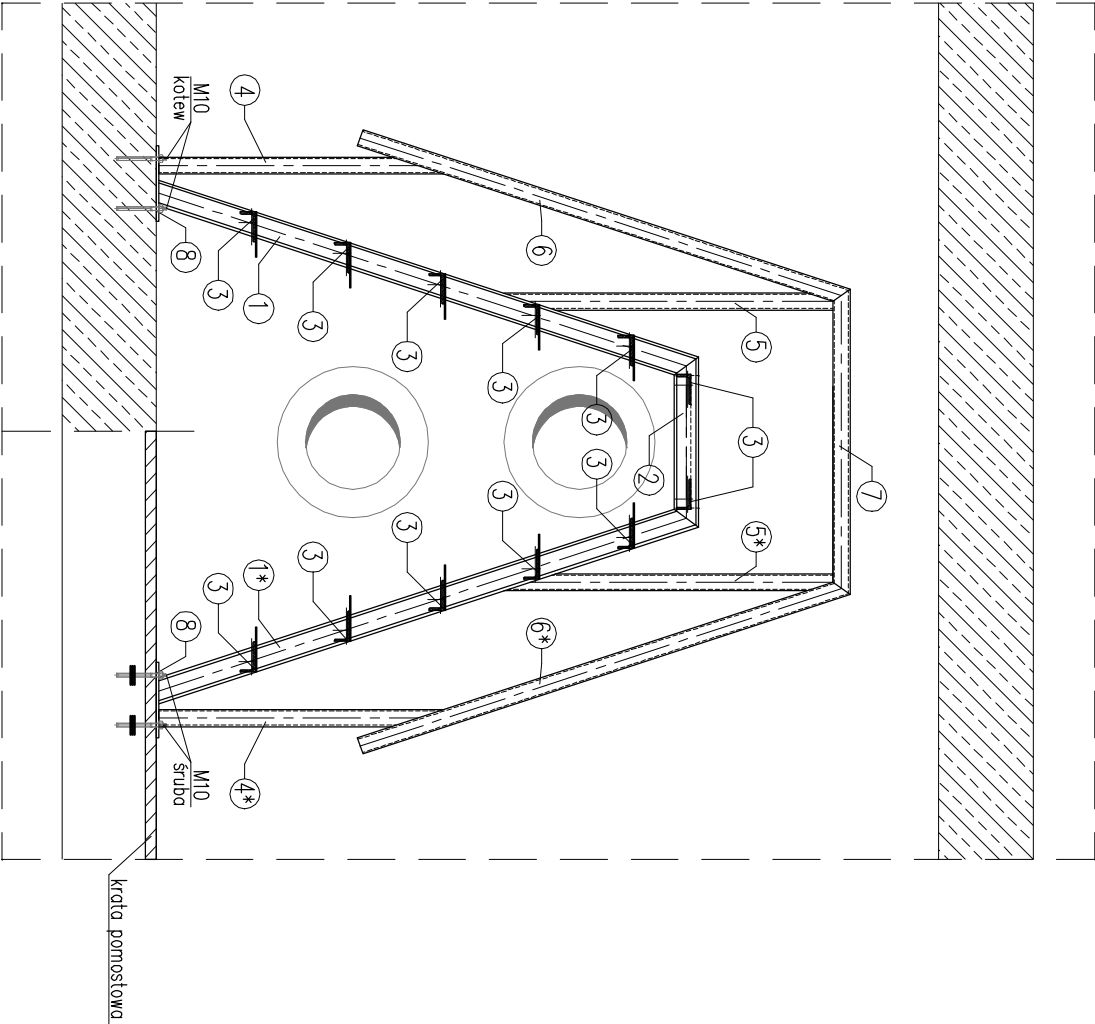
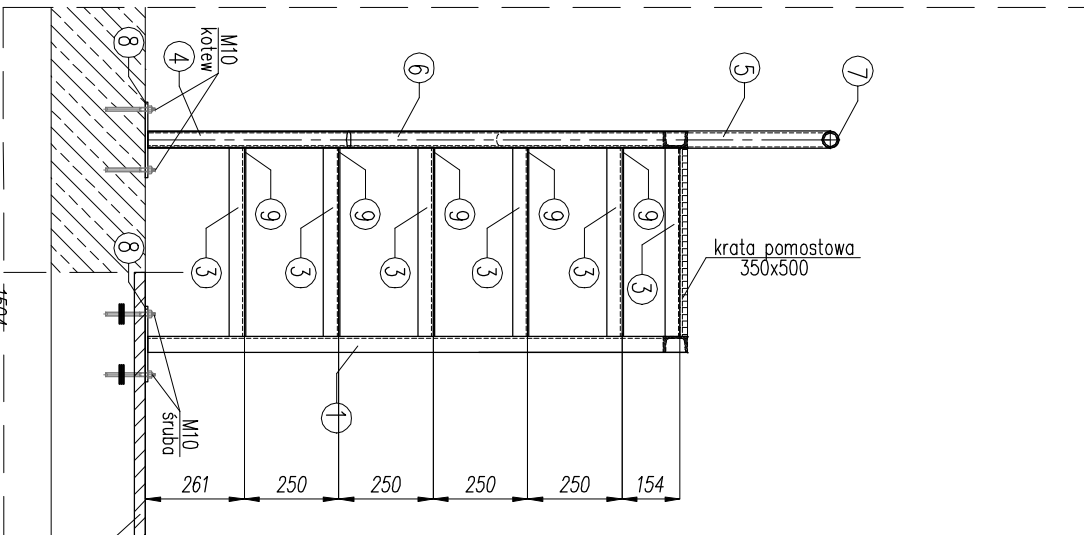


WIDOK Z BOKU



WIDOK Z PRZODU



- UWAGA:
- Połączenia elementów spawane na pełną długość przylegania. Spoiny czołowe V na pełną długość przylegania oraz pochwinowe 0,7 grubości elementu cieńszego.
 - Zabezpieczenie antykorozyjne konstrukcji stalowej wg. opisu technicznego.
 - Wykonawca konstrukcji zobowiązany jest do sprawdzenia wymiarów na budowie przed przystąpieniem do realizacji elementów konstrukcji.
 - Do mocowania elementów w betonie stosować systemowe kotwy chemiczne – wklejane.

Nr elem.	Element	Ilość [szt.]	Długość [m]	Masa jedn. [kg/m]	Masa 1 szt. [kg]	Masa cał. [kg]
1	C65	4	1,504	7,09	10,66	42,65
2	C65	2	0,450	7,09	3,19	6,38
3	L80x40x6	12	0,500	5,41	2,71	32,46
4	RO44,5x3,6	2	0,754	4,63	3,49	6,98
5	RO44,5x3,6	2	0,871	4,63	4,03	8,07
6	RO44,5x3,6	2	1,357	4,63	6,28	12,57
7	RO44,5x3,6	1	0,808	4,63	3,74	3,74
8	bl. 6*200*200	4			1,88	7,54
9	bl. 3,5*120*500	10			1,87	18,72
Kotwy chemiczne M10		16				
Śruby do krat pomostowych M10 kl.5,6						

RAZEM	[kg]	139,1
Dodatek na spoiny 1,8%	[kg]	2,5
RAZEM	[kg]	141,61
Dla 9 szt.		1274,48

Stal profilowa: S235JR (St3S)

GENERALNY PROJEKTANT:
PRACOWNIA PROJEKTOWA
INSTALATORSp. z o.o.
ul. Warszawska 28/19 25–312 Kielce
tel./fax(0–41) 368–16–50
e-mail: biuro@instalator.kielce.pl

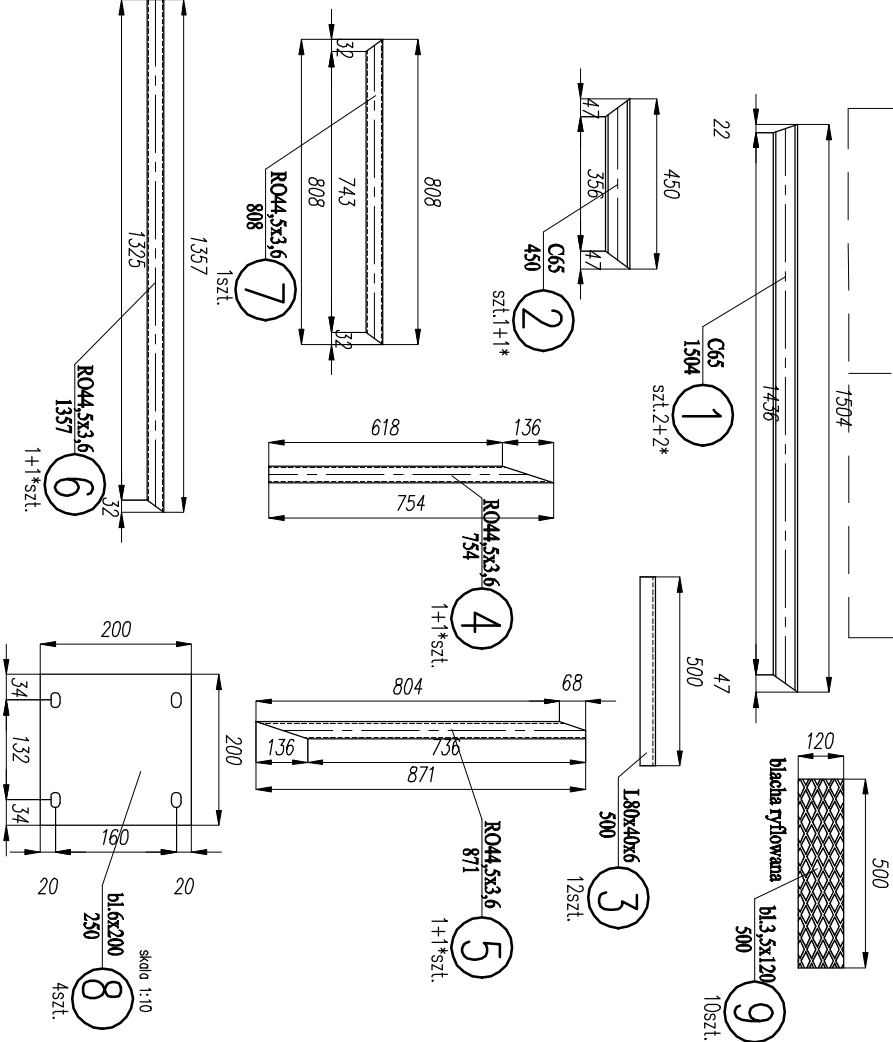


INWESTOR:
SAMODZIELNY PUBLICZNY CENTRALNY SZPITAL KLINICZNY
02–097 WARSZAWA, UL. STEFANA BANACHA 1A

ADRES INWESTYCJI:
02–097 WARSZAWA, UL. STEFANA BANACHA 1A

TEMAT:
**MODERNIZACJA ISTNIEJĄCEGO RUROCIĄGU
WEWNĘTRZNEJ SIECI CIEPŁOWNICZEJ
WRAZ Z TOWARZYSZĄCYMI ROBOTAMI
BUDOWLANYMI I ELEKTRYCZNYMI**

FAZA PROJEKTU	PROJEKT WYKONAWCZY	NR PROJEKTU:
BRANŻA	BUDOWLANO–KONSTRUKCYJNA	02/2013
TOM II		



NAZWA RYSUNKU	SCHODY SCH3	DATA: 07.2013	NR RYSUNKU
KOORDYNATOR PROJEKTU	mgr inż. Bożena Komerska	KL–160/87 KL–154/92	K15
PROJEKTANT	mgr inż. Marcin Nosek	SKW/0111/P00K/06	
WSPÓŁPRACOWNIA	mgr inż. Katarzyna Karoś mgr inż. Katarzyna Sołtys		
SPRAWDZIŁ	inż. Bożena Szczeciński	KL–228/88	